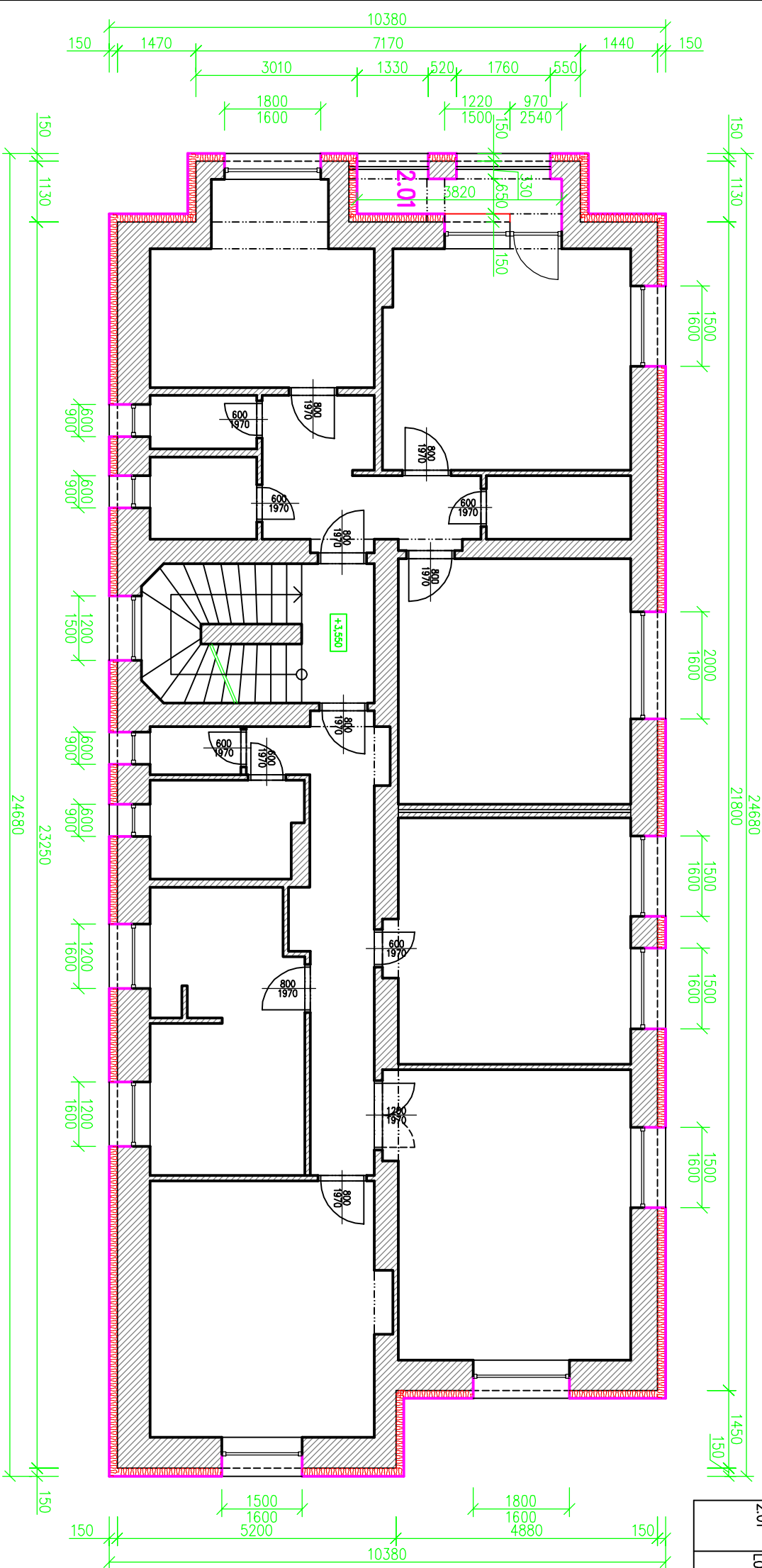


Tabulka místností 2.NP – Návrh							
Číslo	Jméno	Plocha [m ²]	Obvod [m]	Úprava povrchů		Poznámka	
				Podlaha	Stěny		Strop
2.01	LODŽIE	4,91	11,82	MRAZUZDORNÁ KERAM. DLAŽBA R11 + KERAM. SOKL V=100 MM	KZS Z EPS 70F TL. 150 MM + SILKON OMÍTKA	KZS Z MIN. VLNV TL. 60 MM + SILKON OMÍTKA	

OPRAVA SKLADBY PODLAHY LODŽIE:

- Mrazuzdorná protiskluzná keramická dlažba (298x298x9 mm SR7 -R11)
- Flexibilní lepidlo mrazuzdorné
- Hydroizolační a difúzní fólie Pecilaastic U (spojte utěsnití systém, páskou 120)
- Flexibilní lepidlo
- Lepicí stěrka s vloženou armovací tkaninou V.131
- Spádová vrstva z tepelné izolace XPS, tl. 20-40 mm (spád cca 1,5‰)
- Vyrovňovací cementová stěrka + lepidlo tmeľ
- Stávající nosná žb konstrukce balkonu



LEGENDA STAVEBNÍCH MATERIÁLŮ A HMOT

- Stávající zděné konstrukce z CP na MVC
- Stávající rostlý terén

000000000000

- Kontaktní zateplovací systém z polystyrenu EPS F 70 tl. 150 mm - cca 687,5 m²
- ostění výplní otvorů z polystyrenu EPS F 70 tl. 20-30 mm (dle potřeby) - cca 237,8 m
- soklová část bude provedena z polystyrenu XPS tl. 80 mm - cca 68,6 m²
- soklová část bude provedena z polystyrenu XPS tl. 130 mm - cca 23 m²
- římasy, stříšky a podhledy stříšek z polystyrenu XPS tl. 50-80 mm - cca 58 m²
- Zakládací AL. lišta s integrovanou okapničkou tl. 160 mm - 110 m
- PVC rohovníky s integrovanou tkaninou - 315 m
- APU listy s integrovanou tkaninou - 238 m
- Okapnice PVC s integrovanou tkaninou - 218 m

POZNÁMKA:

- Výpis výplní otvorů, klempířských, zamečnických a doplňkových konstrukcí viz. Specifikace
- Pod vnější parapety bude proveden spádovaný tepelné izolační kílín tl. cca 20-30 mm (cca 19,3 m²)
- Pod vnitřní parapet se provede vyrovňávka betonovou mazaninou tl. cca 20-30 mm
- Veškeré konstrukce zakryté a nepřístupné konstrukce jsou kresleny jako domněle dle dobových zvyklostí, při realizaci může dojít k nesrovnalostem, které budou řešeny přímo na místě

Vypracoval : Projektční kancelář lay-out s.r.o., nám. Svobody 527, 739 61 Třinec mobil: +420 776 213 159 / cleslar@lay-out.cz		<div>PROJEKČNÍ KANCELÁŘ</div> <div>lay-out</div>	
Investor : Město Třinec, Jablunkovská 160, 739 61 Třinec			
Místo stavby : Obec Třinec, k.ú. Konečná, parc.č. st. 525, 214e,		<div>Datum vypracování : 02 / 2018</div> <div>Stupeň dokumentace : DPS</div> <div>Číslo zakázky : L2018-01</div> <div>Měřítko : 1:100</div>	
Název stavby : Bytový dům ul. Míru č.p. 14 - oprava střechy - zateplení fasády objektu			
Výkres : PŮDORYS 2.NP - Návrh		Číslo výkresu : D.11	